



CSA CioCheMangio

Comunità di Supporto all'Agricoltura



Siamo un'Associazione di Promozione Sociale (APS) che promuove, favorisce e sostiene la dignità dell'individuo e la salvaguardia dell'ambiente

Raccontiamo, mappiamo e mettiamo in rete chi produce un cambiamento positivo dal basso in un'ottica di sostenibilità ambientale nel territorio della collina torinese, chierese, Pianalto e basso Monferrato

Contiamo sul supporto di 220 soci

I NOSTRI PROGETTI



COMUNITÀ
DI SUPPORTO
ALL'AGRICOLTURA



CHE COS'È LA CSA

Comunità di Supporto all'Agricoltura

**Un modello innovativo e sostenibile che mette in connessione ambiente
agricoltura, cibo, alimentazione, salute ed economia**

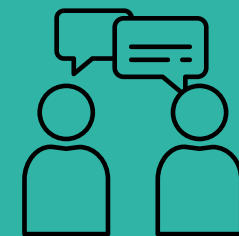
- Nate negli anni '70 in Giappone
- Oggi largamente diffuse in tutto il mondo, in particolare negli Stati Uniti, in Germania, Francia e Regno Unito
- In Italia le principali e attive da più anni sono: Arvaia (Bologna), Ortomangione (Siena), Semi di Comunità (Roma). Oltre a queste se ne contano circa 15

La **Comunità** permette di instaurare una responsabile relazione tra le persone e il cibo che mangiano, il territorio sul quale questo cresce e coloro che lo coltivano

Chi partecipa alla CSA



un modello che si basa su un **patto** tra chi produce e chi consuma, nel rispetto di **regole condivise** e sulla fiducia e solidarietà reciproca



I fruitori

In diretto contatto con i produttori vengono coinvolti in maniera consapevole riguardo la coltivazione del cibo che consumano



Gli agricoltori

Vengono supportati dalla comunità, con la quale **condividono** tanto i **rischi** quanto i **benefici** della produzione



Come funziona la CSA?

I soci fruitori e i produttori della CSA si riuniscono in assemblea e definiscono il **piano culturale** per condividere cosa, come e quando produrre durante l'anno agricolo


In base ai costi di produzione e di gestione della CSA si determina una **quota annua di partecipazione** a carico dei soci fruitori. La quota garantisce il giusto compenso agli agricoltori coinvolti e include un contributo rivolto a progetti di solidarietà sul territorio

Con cadenza settimanale, si distribuisce ai soci fruitori un **paniere di prodotti biologici e locali** in base alla disponibilità stagionale



Valori e obiettivi

sostenibilità sociale




Valorizzare l'economia del territorio, delle piccole **aziende agricole locali** e dei loro **prodotti tradizionali**

Garantire un equo compenso agli agricoltori

Promuovere la collaborazione tra produttori e fruitori secondo una logica basata sul solidarietà, partecipazione e non sul profitto, condividendo rischi e benefici della produzione agricola

Creare un legame che va oltre il rapporto commerciale, basato sulla **collaborazione, fiducia e senso di appartenenza**

sostenibilità ambientale



Favorire **produzioni biologiche**, naturali e consumo di prodotti sani genuini e di alta qualità

Mantenere l'**agrobiodiversità** del territorio

Accorciare la filiera e diminuire i trasporti

Eliminare totalmente gli **imballaggi**

Ridurre lo **spreco alimentare**

Ti interessa partecipare?

Per qualsiasi informazione puoi trovarci tramite questi canali:



<https://www.facebook.com/CioCheVale/>



<https://www.instagram.com/ciochevale/>



<https://www.ciochevale.it/home-csa/>



info.ciochevale@gmail.com